

Medlemsutvikling i klubb

Fra ord til handling



VERKTØYKASSE

- Vi har utarbeidet noen tiltak som skal være til hjelp i arbeidet i klubben med å rekruttere og beholde medlemmer.
- Disse tiltakene er tenkt gjennomført alle minst 1 gang i løpet av et Rotaryår. Det er opp til medlemskomitèen i klubben å bruke tiltakene som hjelpemiddel til å oppnå klubbens målsetting av netto vekst i antall medlemmer.
- Rekkefølgen på tiltakene bestemmer klubben.

UTKAST TIL HANDLINGSPLAN MED VERKTØY DISTRIKT 2305 ROTARY KLUBB

Klubbens strategi for utvikling

Identifisere

Invitere og presentere

Informere og introdusere

Engasjere

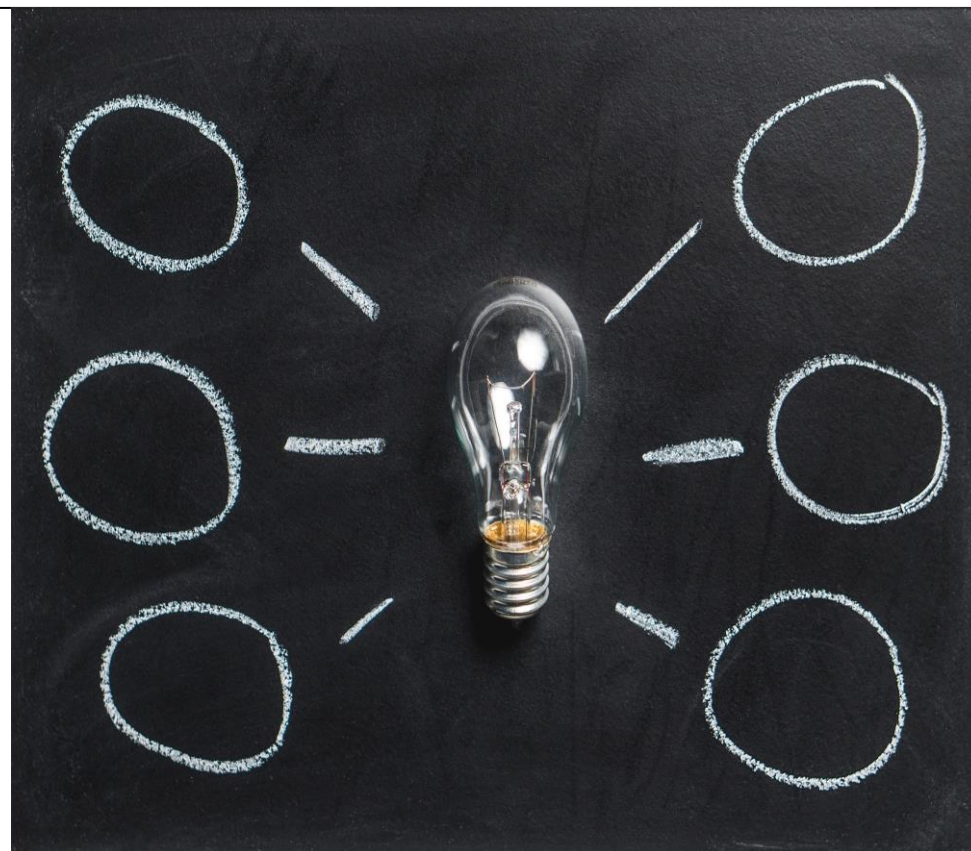
Utvikle

Satelittklubb



KLUBBENS STRATEGI FOR UTVIKLING

- A. Hvilken alderssammensetning ønsker vi i klubben
- B. Flere fra et bestemt kjønn
- C. Nye medlemmer med spesielle yrker, -kunnskaper eller arbeidserfaringer
- D. Innflyttere, etnisk mangfold
- E. Andre forhold som klubben anser som viktig
- F. Satellitt klubb



INVITERE OG PRESENTERE

Før potensielle medlemmer er godkjent i klubben kan man invitere dem til møter som gjest.

Godkjente potensielle nye medlemmer inviteres inn som observatører der fadder presenterer vedkommende. Observatører skal inviteres til hvert møte som et ordinært medlem.

- En eller flere nye medlemmer kan inviteres til eget informasjonsmøte i forkant av et Rotarymøte eller til eget møte med informasjon om Rotary, klubben og prosjekter. Rotary international, Rotary foundation, fordeler og forventninger som 4 spørsmålsprøven
- Dette personlige besøket bør inkludere den som foreslo medlemmet og et medlem fra Medlemskapskomitèen. Det medfører at det «nye medlemmet» får flere kontaktpunkter i klubben og Rotarystoffet blir presentert fra «selgeren» i Medlemskomiteen
- **Under opptak av nye medlemmer:**
 - Her lager klubben til ekstra for alle med litt bevertning eller annet for å inkludere nye medlemmer
 - Introduser nye medlemmer på en inkluderende måte. Gi nye medlemmer mulighet til å presentere seg selv i noen minutter og se til at klubbens medlemmer personlig presenterer seg selv for det enkelte nye medlem

Se neste lysbilde

GODE GRUNNER FOR MEDLEMSKAP

Ønsker du å bli bedre kjent i lokalsamfunnet ditt? Bli medlem av Rotary og få et unikt innblikk i næringslivet, historien og samfunnet generelt gjennom interessante foredrag.

I tillegg får du et åpent og mangfoldig yrkesnettverk som bruker sine ressurser og sin kompetanse til samfunnsprosjekter – lokalt, nasjonalt og internasjonalt.

Rotary er handlingsorientert og har økonomiske ressurser til å gjøre en forandring gjennom bærekraftige prosjekter innen våre 7 fokusområder (lenke til de 7 fokusområdene).

I Rotary er du medlem av et verdensomspennende nettverk som har fokus på fred, miljø, bærekraft og forebyggende helsearbeid. Noe av dette skjer gjennom satsingen på ungdomsutveksling og ledertrening for unge.

Hos oss er åpenhet og integritet, mangfold, fellesskap, ledelse og service de verdiene som styrer.

INFORMERE OG INTRODUSERE

Informere nye medlemmer om klubben og RI og rett oppmerksomheten på følgende områder:

- Rotarys retningslinjer og «service above self»
- Muligheter for samfunnsprosjekter
- Rotarys historie og hva Rotary har gjennomført

Presenter Rotary for tenkbare medlemmer:

- Klubben og dens serviceprosjekt med aktiviteter
- Rotary international og Rotary Foundation
- Fordeler og forventninger som 4 spørsmålsprøven

Hvordan vil vår klubb presentere Rotary for tenkbare medlemmer?

- [Se eget PDF vedlegg fra en klubb som eksempel](#)



intro

ENGASJERE

Engasjere nye medlemmer i klubbkomitéer, aktiviteter, innsamlinger, evt. styremøter, klubbmøter og sosiale sammenkomster så raskt som mulig.

Det anbefales å utpeke en fadder for det nye medlemmet som får i oppgave å holde tett kontakt med den nye rotarianeren inntil vedkommende er godt integrert i klubben.

Vår klubb prioriterer å engasjere alle klubbens medlemmer gjennom konkrete aktiviteter som vist under:

1. _____
2. _____
3. _____



UTVIKLE

Utvikle alle klubbens medlemmer sånn at de har tilstrekkelige kunnskaper for å ta initiativ og bli aktive medlemmer. Klubben bør sette opp en plan for løpende utvikling/informasjon sånn at medlemmene får aktuell informasjon om klubbprogram, prosjekt og initiativ.

RLI (rotary leadership institute international) program for skolering av egne. Klubbene skal også sende ut nyheter fra RI og RF til alle medlemmene.

Vår klubb gjennomfører følgende utdanningsprogram for våre medlemmer. Det består av følgende steg:

1. _____
2. _____
3. _____



STYRKER OG SVAKHETER, MULIGHETER OG TRUSLER

Klubben bør gjennomføre en SWOT analyse av egen klubb for at alle skal være klar over hvilke styrker man har og hva det må jobbes mer med.

Vår klubb har forstått at medlemsutvikling er en kontinuerlig prosess.

Vi vil fortsette å jobbe mot våre mål om x antall nye medlemmer.

Vår klubb har tre følgende sterke sider som vi vil bygge videre på for å få nye medlemmer.

1. _____
2. _____
3. _____



SATELLITT KLUBB

- En lavterskel mulighet for å øke medlemstallet er etablering av en satelittklubb med Rotaryklubben som morklubb.
 - Minimum 8 medlemmer
 - Felles interesse for en eller flere spesialtemaer, slik som f.eks. Miljø, ungdomsutveksling, lokal-interesse, historie, oa
 - Etablere klubb med tematisk interesse og invitere disse på morklubbens møter som et eget medlem
 - Satellitt klubb har egen leder, men er underlagt Rotaryklubbens styre

- Fra ord til handling
- Lykke til med medlemsutviklingen!

