



# PETS

# Hvem er jeg?

Hans Olav Osbak:

- Fra Elverum Rotaryklubb
- 66 år
- Hovedbakgrunn fra 30 år i Forsvaret
- Gift med Vigdis, som er medlem av Alvarheim Rotaryklubb og var guvernør 2019/20
- Gleder meg stort til å jobbe sammen med innkommende presidenter, besøke klubbene og få gjennomført distriktskonferansen igjen.



# Program

Målet med PETS er å gi innkommende presidenter nødvendig grunnlag for å kunne planlegge og gjennomføre egen presidentperiode.

## Temaer

1. Bli informert om budskapet til den nye RI-presidenten for 2021-22
2. Gjennomgå presidentens oppgaver før og etter tiltredelse
3. Kort informasjon om distriktets plan for kommende Rotaryår, og hvilken støtte vi tilbyr
4. Kort diskusjon hvordan vi best kan samarbeide fremover, hvilke møteplasser vi ønsker og hvordan rapportere og dele informasjon



**SERVE TO  
CHANGE LIVES**

## Årets RI-presidents hovedbudskap:

- Each one – Bring one
- Do more – Grow more
- Serve to change lives



Shekhar Mehta



# Hva er guvernøren og distriktets rolle?

Distriktets hovedoppgaver er å:

- Hjelp klubbene og bidra med distriktsressurser.
- Føre tilsyn med at RI's lover/vedtekter blir overholdt.
- Trene presidenter og klubbledelsen.
- Kvalifisere klubbene for tilskudd fra Rotary Grants.
- Gi tilbud til ungdom.

Vårt distrikts geografiske utstrekning dekker Innlandet (inklusive Eda kommune i Sverige), Sunnmøre og Romsdal samt Jevnaker og Lunner kommune i Viken, og består av 50 Rotaryklubber.



# Har klubbene satt seg mål?



## ROTARY CLUB CENTRAL GOALS SET For Rotary Year (2020 - 2021) For District : 2305

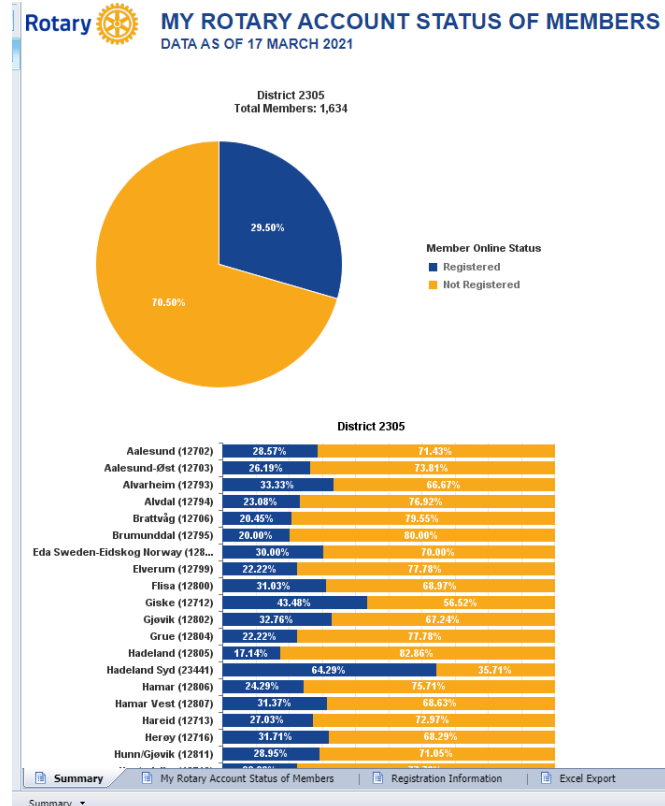
Sub Goal Set Groups	# of Clubs	# Sub Goals
Number of Goals Set : 0	11	0
Number of Goals Set : 1-5	5	17
Number of Goals Set : 6-10	7	59
Number of Goals Set : 10-14	11	143
Number of Goals Set : 15	1	15
Number of Goals Set : 16 and Over	15	315
<b>Total</b>	<b>50</b>	<b>549</b>



# Hvem har logget inn på My Rotary?

29,5 % av medlemmene har logget inn på My Rotary

- De 5 «ivrigste» klubbene:
  - Vestnes 68 %
  - Hadeland Syd 64 %
  - Valdres 50 %
  - Ringebu 46 %
  - Løten 45 %



# Medlemstall

- Snitt-tallet på medlemmer er 33
- De 5 største klubbene i dag er:
  - Kongsvinger 86
  - Hamar 72
  - Molde 61
  - Gjøvik 60
  - Moelv 53







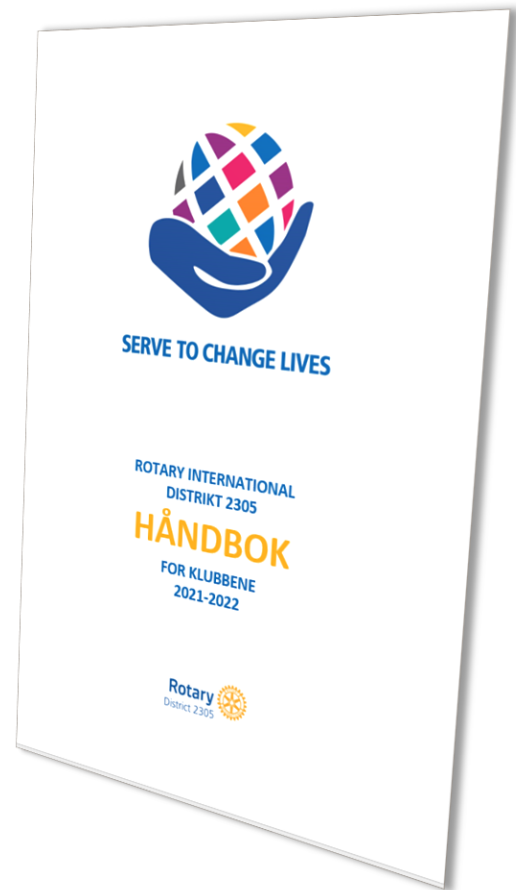
# KLUBBPRESIDENTEN

# Distriktets klubbhåndbok

## Temaer

1. Kort om Rotary
2. **Klubben**
3. Distriktet
4. Vedlegg

<https://d2305.rotary.no/file-manager/file/2021-22/Handbok%202021-22.pdf?context=mosdoc>



# Status i distriktet – først det POSITIVE

- Vi har veldig mange fantastisk flotte klubber i distriktet!!!
- Klubbene har mange gode prosjekter, spesielt lokalt
- Kvinneandelen øker i flere klubber
- Mange dyktige personer i distriktsledelsen
- Mange klubber er blitt flinke på nettet
- Mange klubber setter seg mål for kommende år, og registrerer dette i Club Central. Husk å registrere resultatet – før 30. juni
- 3 klubber ble honorert av RI-presidenten i 2019/20 med Rotary Citation (Hamar, Elverum og Sykkylven)



# Status i distriktet – våre hovedutfordringer

1. Noen klubber sliter
2. Vi har mistet 12 klubber siden 1990
3. Ingen nye er stiftet på 30 år
4. Vi mister ca 2 % av medlemmene hvert av de senere år
5. Mange greier ikke å rekruttere yngre medlemmer
6. Kvinneandelen er noe lav – 21,4 %. Skulle gjerne ha passert 30 %
7. Klubbene er relativt usynlig i media og mange er alt for beskjedne i å markedsføre det gode arbeid de utfører

# Eksempel på dårlig markedsføring av klubben



# Som president

- Leder du og motiverer klubben din.
- Sørger for at klubbmedlemmene føler seg verdifulle, inkluderte, inspirerte og knyttet til hverandre.



# Oppgaver til Innkommende president – før 1. juli

1. Delta på obligatorisk opplæring (PETS)
2. Motivere styret mm til å delta på styreseminaret
3. Fastsette en bemanningsplan for kommende år
4. Som minimum utarbeide plan med mål og tiltak for kommende år, sammen med styret og klubbens medlemmer. Oppdatere klubbens strategiske plan (om klubben har en flerårig plan)
5. Utarbeide budsjett og ha dette godkjent før 1. juli
6. Lag gjerne en møteplan for styret og komiteene
7. Registrere klubbens mål i MyRotary/Club Central

# Oppgaver som president – etter 1. juli

1. Planlegge og lede klubbmøter og styremøter
2. Følg opp årets plan med mål og tiltak, støtt de som trenger hjelp og skap engasjement. Be om hjelp ved behov!
3. Delta på kurs og møter (4 presidentforum) i distriktet
4. Planlegg besøk av guvernør (sammen med Assisterende guvernør)
5. Delta på distriktskonferansen og motiver andre klubbmedlemmer til å delta (Årets høydepunkt for distriktets 50 klubber)
6. Utarbeid årsmelding og regnskap for ditt presidentår. Gjennomfør årsmøtet, med valg av nye roller i klubben



# Klubbens vedtekter

- Klubbens lov og mal for vedtekter står i Rotarys styringsdokument: Manual of Procedure.
- Manual of Procedure oppdateres hvert 3. år, sist i 2019.
- En norsk oversettelse finnes i Norfos Håndbok. Kommer også på distriktets hjemmeside (når oppdatert).
- Vedtektene er kun veiledende, og klubben kan forme disse selv - så lenge det ikke bryter med lovverket.



# Klubbens styre

Styret for Rotaryklubben skal minimum bestå av følgende 5 funksjoner:

- President
- Fjorårets president
- Neste års president
- Sekretær
- Kasserer



# Klubbens komiteer

I henhold til Rotarys vedtekter skal klubben som minimum ha komiteer for:

1. Klubbadministrasjon (program og sosiale arrangementer)
2. Medlemskap
3. PR/Omdømme
4. The Rotary Foundation
5. Serviceprosjekter (klubben definerer oppgavene. Ungdom?)



# RI-president Shekhar Metha

## Hovedbudskap:

- Each one – Bring one
- Do more – Grow more
- Serve to change lives



**SERVE TO  
CHANGE LIVES**

# Distriktets eneste hovedmål for 2021/22

## 1. Medlemsvekst, gjennom

1. At klubbene «each one – bring one»
2. At en klubb (hvem blir det?) klarer å stifte EN ny klubb



# Når pandemien løsner grepet...

- De fleste har hatt begrenset sosial kontakt
- Mange kan være sultne på å møte folk igjen
- En unik mulighet til å rekruttere nye medlemmer?



# Medlemsrekruttering

Det gode eksemplet – få ballen til å rulle:

- Gå foran selv – Bring One
- Utfordre styret og komiteledere – Bring one
- Utfordre resten av klubbmedlemmene – Bring one



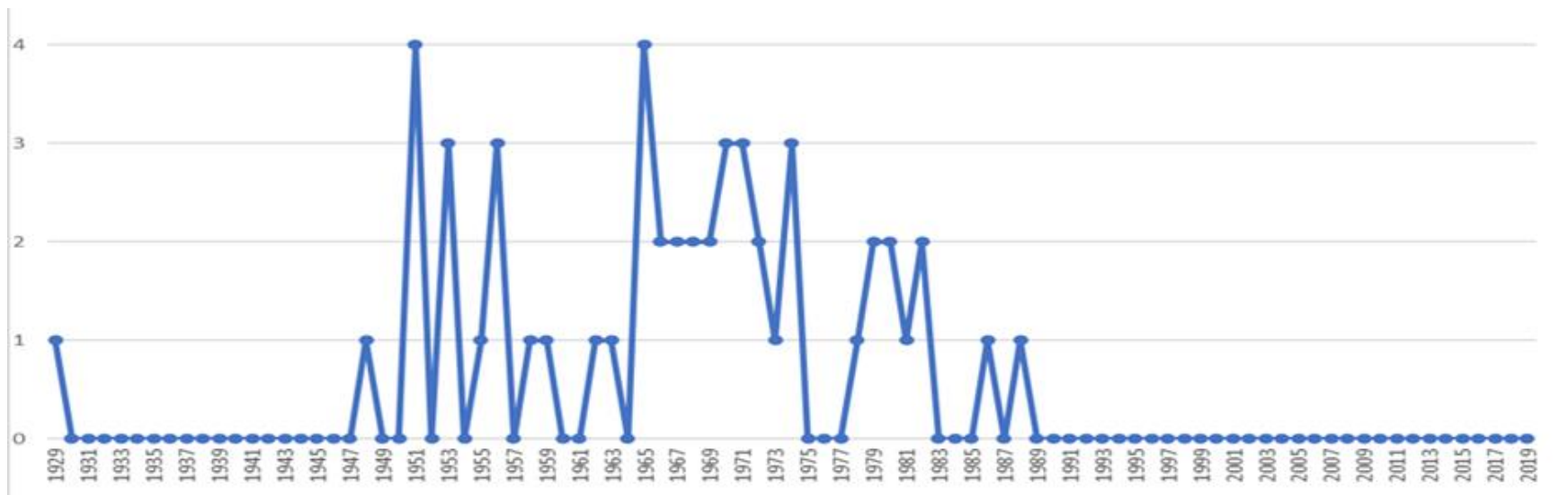
# Rotary har utviklet nye klubbmodeller



1. Tradisjonell klubb
2. Satellittklubb
3. E-Klubb
4. Passportklubb
5. Bedriftsklubb
6. Klubb med spesielt fokus
7. Alumnibasert klubb
8. Rotaract-klubb



# Oversikt over når klubbene i distriktet ble stiftet



Over 30 kommuner i vårt distrikt har ikke klubb  
(utgjør over 40 % av kommunene i vårt distrikt)

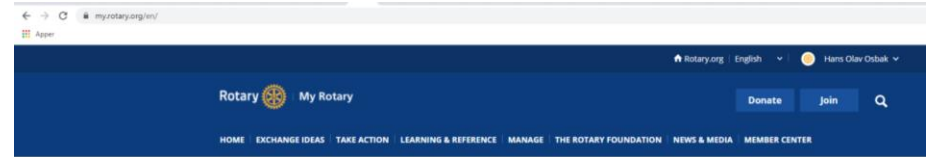
# Hvem stiftet nye klubber?

- Halvparten av distriktets klubber har tidligere bidratt med å stifte nye klubber
- De «flinkeste» har vært:
  - Aalesund – 7 klubber
  - Elverum – 5 klubber
  - Kongsvinger – 4 klubber
  - Hamar, Land og Molde – 3 klubber

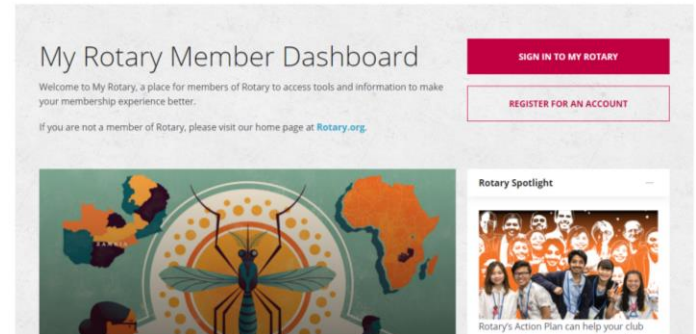


# My Rotary – Rotarys nettside til Rotarymedlemmer

- 30 av innkommende presidenter har ikke logget inn på My Rotary.
- Du trenger e-post adressen du har registrert i medlemskapet ditt, og må lage et passord – så er du inne
- Kursing gis på Styreseminaret



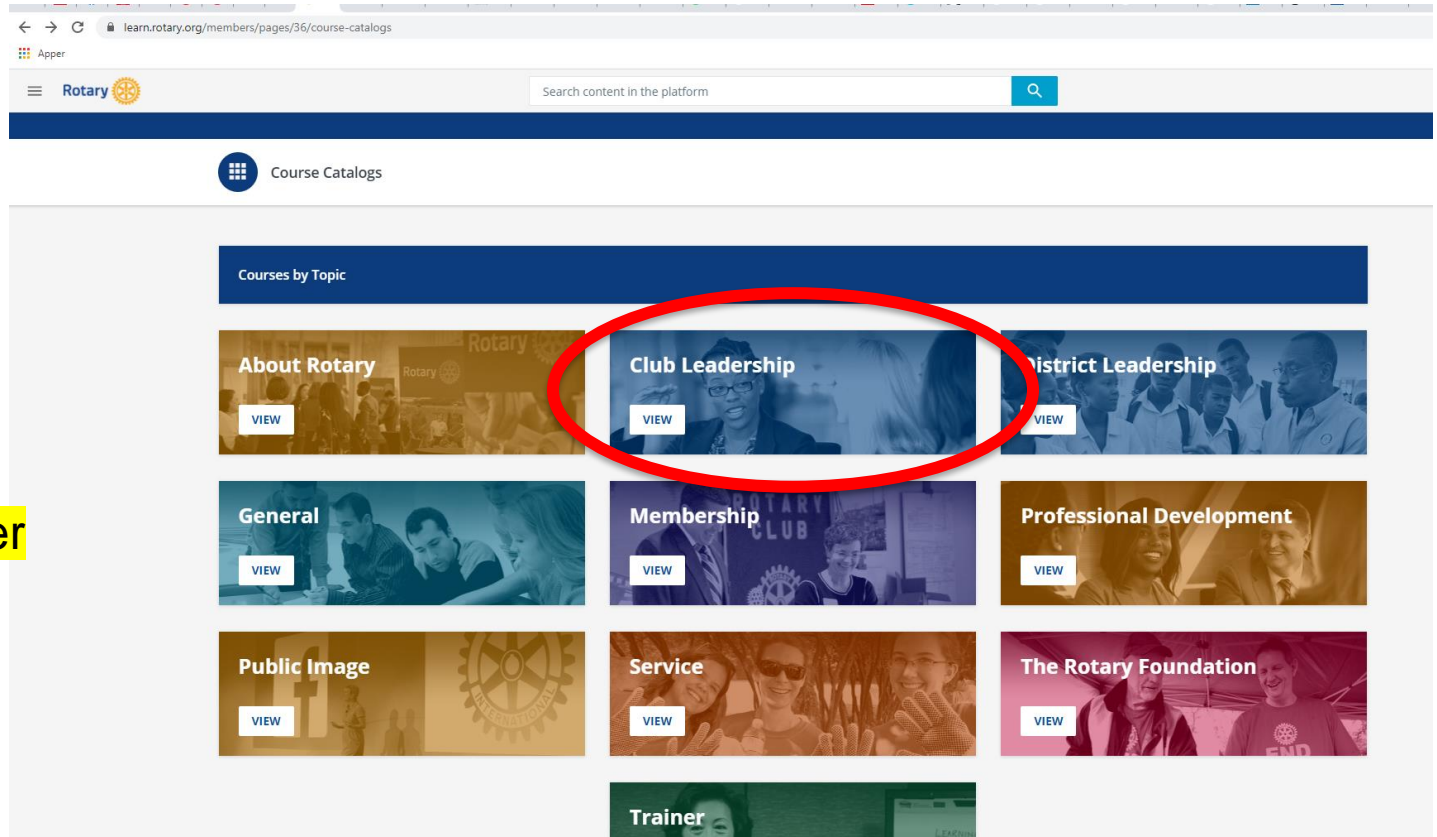
## My Rotary



# Rotarys digitale kurs for klubbene

my.rotary.org

Learning center



The screenshot shows a web browser window displaying the course catalog on learn.rotary.org. The page has a dark blue header with the Rotary logo and a search bar. Below the header, there is a "Course Catalogs" section. The main content area is titled "Courses by Topic" and features a grid of course cards. Each card has a background image, a title, and a "VIEW" button. The "Club Leadership" card is circled in red. The cards include:

- About Rotary
- Club Leadership (circled in red)
- District Leadership
- General
- Membership
- Professional Development
- Public Image
- Service
- The Rotary Foundation
- Trainer

# Fagkurs for klubb

Kurs for:

- President
- Klubb administrasjon
- Sekretær
- Kasserer
- TRF
- PR/kommunikasjon
- Medlemskap
- Med mer

The screenshot displays the Rotary Learning Platform interface. At the top, the URL is [learn.rotary.org/members/learn/catalog/view/67](https://learn.rotary.org/members/learn/catalog/view/67). The page is titled "Club Leadership" and features a search bar with the text "Search content in the platform". Below the search bar, there are navigation options for "CATEGORIES" and "FILTERS", and a search input field. The main content area shows 17 items, each represented by a course card. The cards are arranged in two rows. The first row contains six cards, and the second row contains five cards. Each card includes a thumbnail image, the course title, the enrollment status (ENROLLED), the number of courses and total duration, and a "Learning Plan" link. Some cards also feature a "New" badge and a star rating (5.0).

Course Title	Enrollment Status	Courses	Duration	Additional Info
Club Administration Committee Basics	ENROLLED	3 courses	45m 00s	Learning Plan
Club Membership Committee Basics	ENROLLED	8 courses	2h 45m	Learning Plan
Club President Basics	ENROLLED	11 courses	4h 45m	Learning Plan
Club Public Image Committee Basics	ENROLLED	7 courses	2h 00m	Learning Plan
Club Rotary Foundation Committee Basics	ENROLLED	7 courses	2h 30m	Learning Plan
Club Secretary Basics	ENROLLED	11 courses	4h 15m	Learning Plan
Club Service Projects Committee Basics	ENROLLED	4 courses	1h 00m	Learning Plan
Club Treasurer Basics	ENROLLED	4 courses	1h 15m	Learning Plan
Leading Effective Committees	ENROLLED	1 course	15m 00s	5.0 rating, E-Learning
Preventing and Addressing Harassment	ENROLLED	1 course	45m 00s	5.0 rating, E-Learning
Protecting Personal Data	ENROLLED	1 course	30m 00s	5.0 rating, E-Learning
Protecting Youth Program Participants	ENROLLED	1 course	30m 00s	5.0 rating, E-Learning



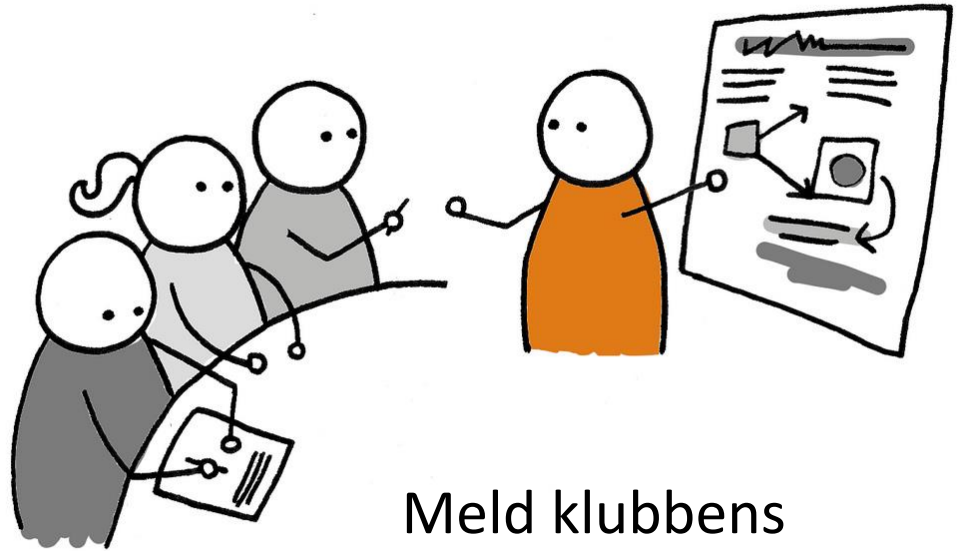
# Til presidentene

- 3 klubbhåndbøker (NB! Finnes også digitalt)
- Slips (herrer)/skjerf (kvinner)
- 3 pins med temalogo (fordeles av president)
- Banner med temalogo
- (Leverert senest i juni – før presidentskiftet)

# Styreseminaret 10. april - temaer

Informasjon og opplæring av:

- Sekretær
- Kasserer
- Medlemskapskomiteen
- TRF-komiteen
- Kommunikasjon/PR
- Ungdom
- RYLA
- Ungt entreprenørskap



Meld klubbens  
deltagere på!

# Hva skjer fremover

- Evaluering av PETS på Google Meet. Justeringer til styreseminaret? Streaming av møtene?
- Styreseminar 10. april
- Distriktskonferanse 2.-3. oktober
- Klubbesøk – 2. halvår
- Innspill på: Behov for møteplasser etter 1. juli?





**Er dette  
målet til din  
klubb?**

# Min oppfordring til presidentene

1. Sett deg mål. Mitt ønske er at klubben prioriterer medlemsvekst og å prøve å stifte nye klubber
2. Involver medlemmene, slik at de har eierskap til veien videre
3. Rekrutter dyktige folk i lederroller der du vil ha fremgang
4. Skap engasjement, begeistring og godt kameratskap



Kong Olav:

«Utrolige ting  
kan skje om  
**BEGEISTRING**  
blir brukt som  
drivkraft.»

# Distriktets ressurser

