

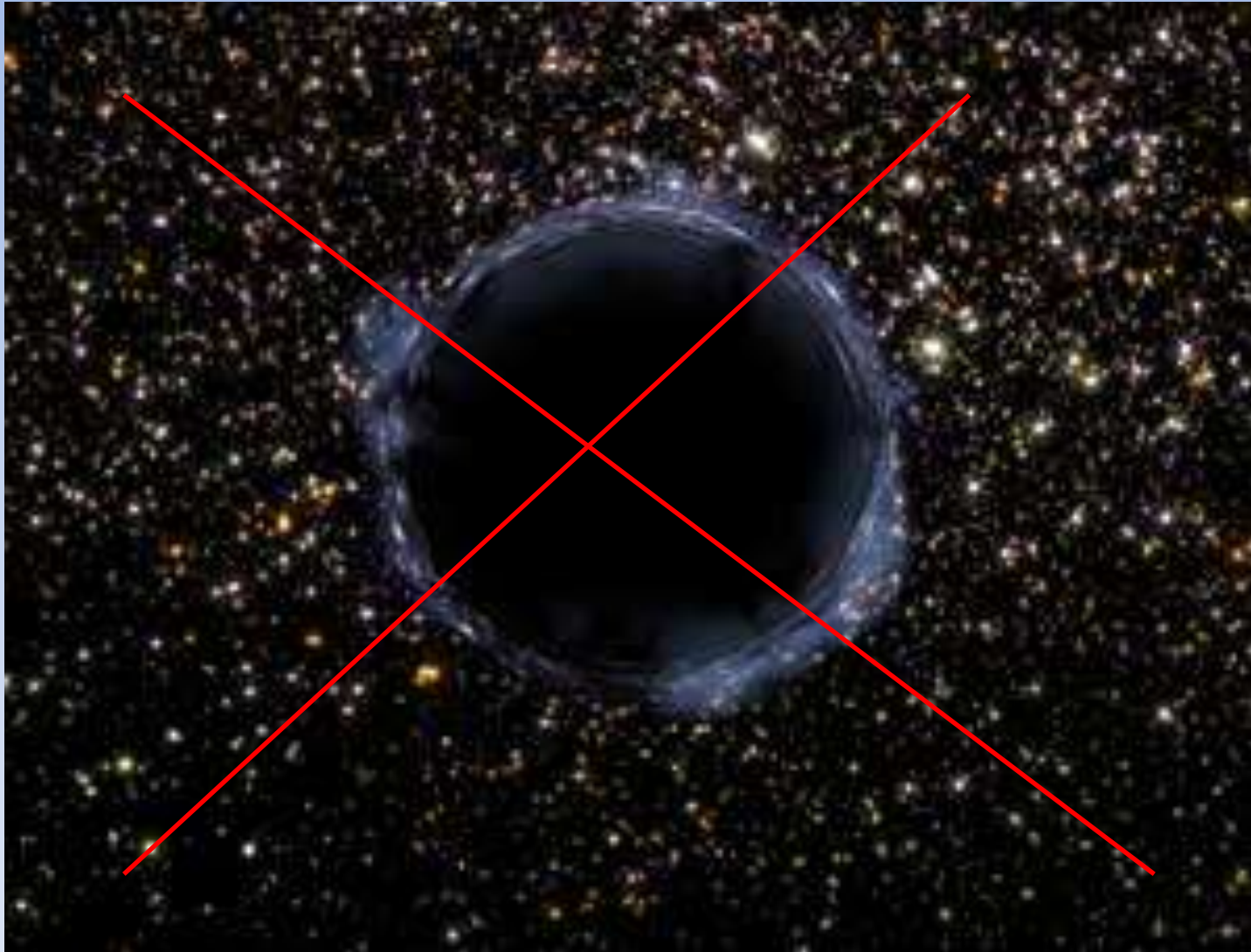


The Rotary Foundation – TRF

PETS 2013

Rune Bye
DRFC 2013-16

The Rotary Foundation - et sort hull....?





Tema

- The Rotary Foundation
 - hva – hvorfor – hvordan
- Future Vision Plan -> Rotary Grants



Grunnleggerne



- Paul Harris
 - Grunnlegger Rotary International i 1905
- Arch C Klump
 - Grunnlegger Rotary Foundation i 1917





Noen av de første Rotary prosjektene

- 1907 Sanitæranlegg i Chicago
- 1912 USD 4000 til veiprosjekt
- 1913 Julegaver til 15000 mennesker "in need" - Julebussen
- 1916 Kurs i etikk for "office boys" - RYLA
- 1916 Leir for funksjonshemmede - Handicamp
- 1917 Sko til flyktninger



Hva er Rotary Foundation



- Humanitært arbeid – en av bærebjelkene for Rotary
- Rotary Foundation oppstart 1917
- Internasjonalt engasjement fra 1921
- Etablert som egen stiftelse fra 1928
- Størst utvikling etter andre verdenskrig
- Enorm innsats for å utrydde Polio siden 1985





Rotary Foundations formål

Å gjøre Rotarianere i stand til å fremme forståelse, goodwill og fred i verden gjennom å bidra til bedre helse, gi støtte til utdanning og lindre fattigdom

Motto

DOING GOOD IN THE WORLD!
(DOING GREAT IN THE WORLD!)





“Doing good in the world”



The Rotary Foundation



Basert på **Service Above Self** og Rotary Foundation sitt motto: **Doing Good in The World** er fokus rettet mot:

- Humanitært arbeid
- Stipendier/utdanning
- Yrkesveiledning



www.charitynavigator.com :

10 of the Best Charities Everyone's Heard Of



TRF - Rangering som nr 5 blant de 10 beste - merket ****

Vurdering:

Disse 10 hjelpeorganisasjoner arbeider over hele landet (USA) og verden. De er store komplekse organisasjoner med budsjett på over 100 mill USD, og minst 65 mill USD i egenkapital. De er anerkjente merkenavn bl. a. på grunn av den meget gode økonomistyring, ingen enkel oppgave tatt i betraktning omfanget og størrelsen på deres virksomhet.

Givere kan føle seg trygge på at disse USA registrerte institusjoner anvender de gaver de mottar på en meget god måte.



TRF's fire fond

til nå og videre fra juli 2013





- Start 1982
- Sikrer TRFs evne til å møte økonomiske behov/utfordringer
- Donasjoner/gaver (gjerne større beløp)
- Målet er 1 milliard dollar i 2025, 75% på plass juli 2012
- Avkastning fra fondet - ca 8 mill USD hvert år - til prosjekter/programmer

Rotary Centers for International Studies in peace and conflict resolution



Vi kan bidra - avkastning fra fondet går til hvert år:

- 60 "Rotary Freds Stipend"- 2 år til mastergrad i internasjonale relasjoner, fredsstudier, konfliktløsning
- Studentene må konkurrere seg til plass på ett av seks "Rotary Peace Centers" ved universiteter rund om i verden
- 50 "Rotary stipend" for faglig utvikling med sertifikat for utførte studier

5 Rotary Peace Centers

- Duke University and The University of North Carolina at Chapel Hill
- International Christian University
- The University of Bradford
- The University of Queensland
- Uppsala University



PolioPlus



- Utfordringen fra Bill Gates på USD 200.000 mill fra Rotary innen 1. juli 2012 innfridd
- Resultat USD 228.000 mill

- Polio er ikke utryddet
 - 2011 – 650 nye tilfelle
 - 2012 – 223 nye tilfelle
- Utrydde polio - fortsatt Rotarys prioritet nr 1

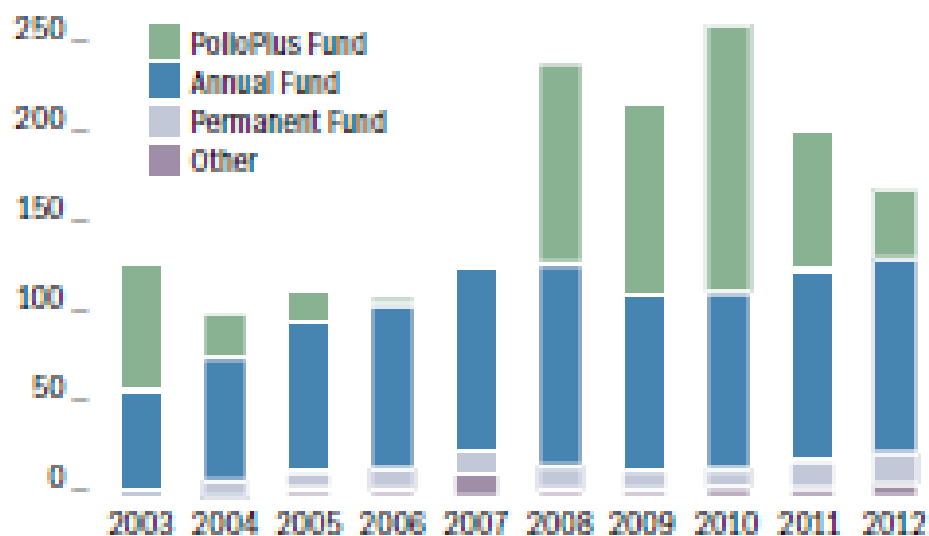
www.polioeradication.org



TRF – 2003 - 2012

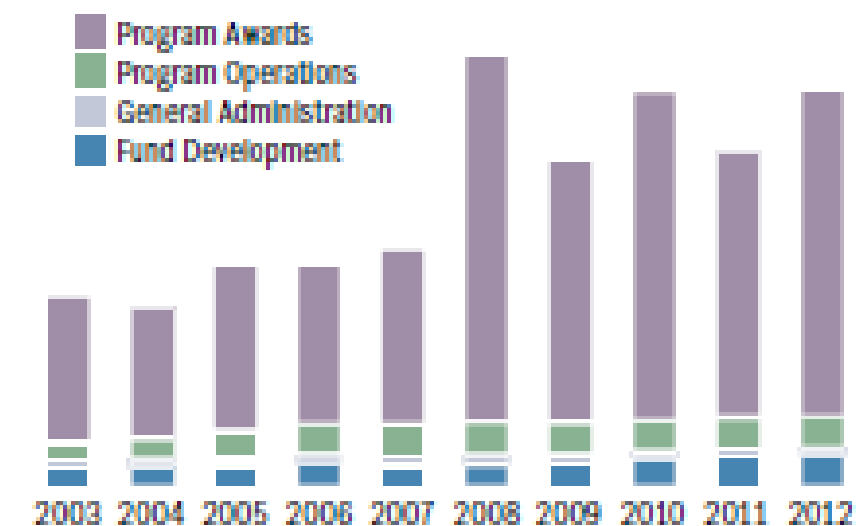
Contributions

US\$ (millions)



Program Spending

US\$ (millions)





Hvor kommer bidragene fra

- Rotarianere gjennom selvstendige innbetalinger
- Rotaryklubbene
 - del av kontigent, overskudd av prosjekt osv
- Donasjoner fra andre
 - Kontanter, gaver, eiendom





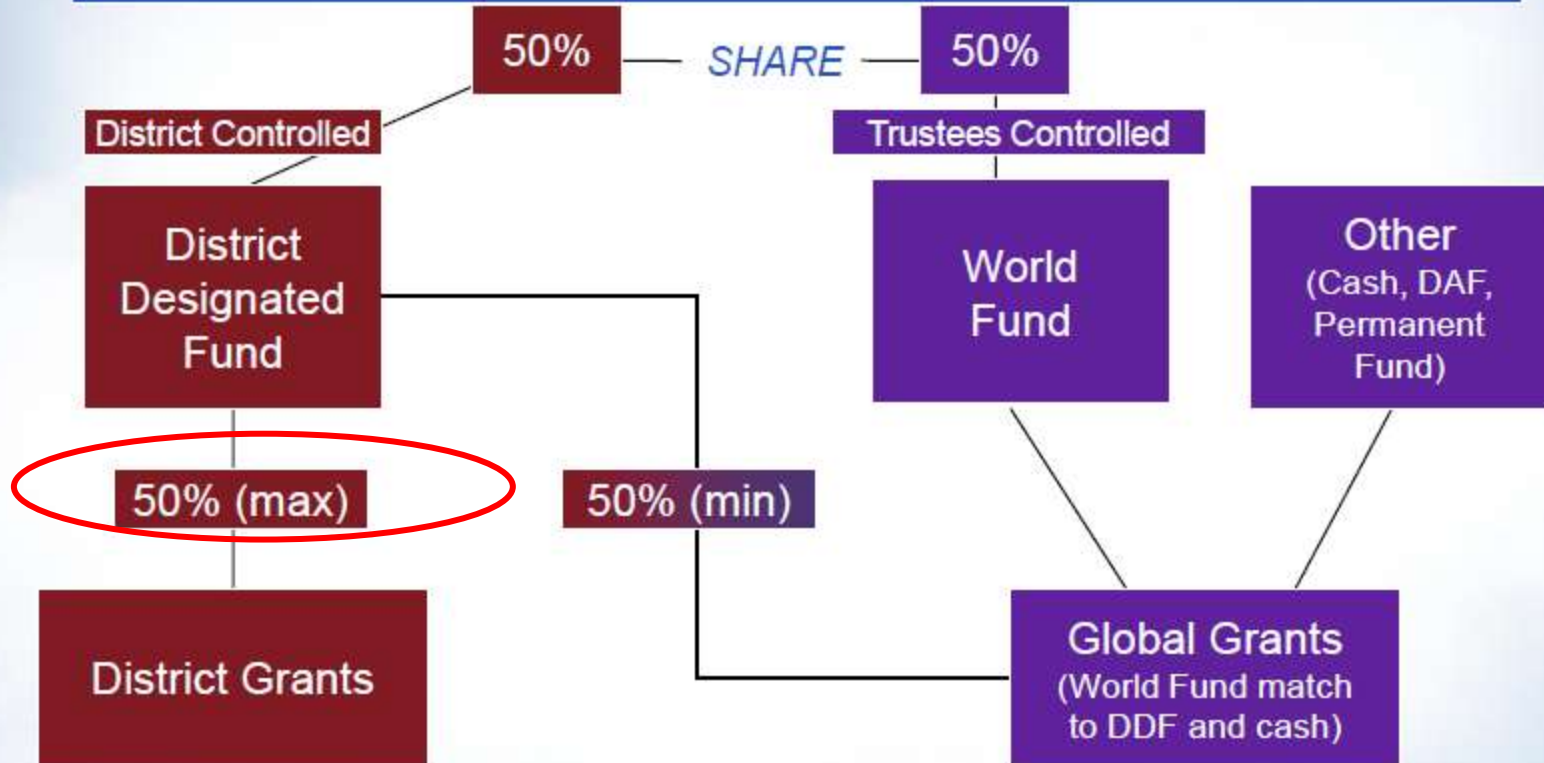
Bidrag til Rotary Foundation

- Bidrag til Rotary Foundation er «frivillig»
- Viktig basis for vårt internasjonale engasjement
- Innbetalte bidrag til Annual Fund føres tilbake til distriktene som prosjektmidler
- Distriktets aktivitetsnivå følger innbetalingene til fondet.
- 3 års syklus (SHARE systemet)





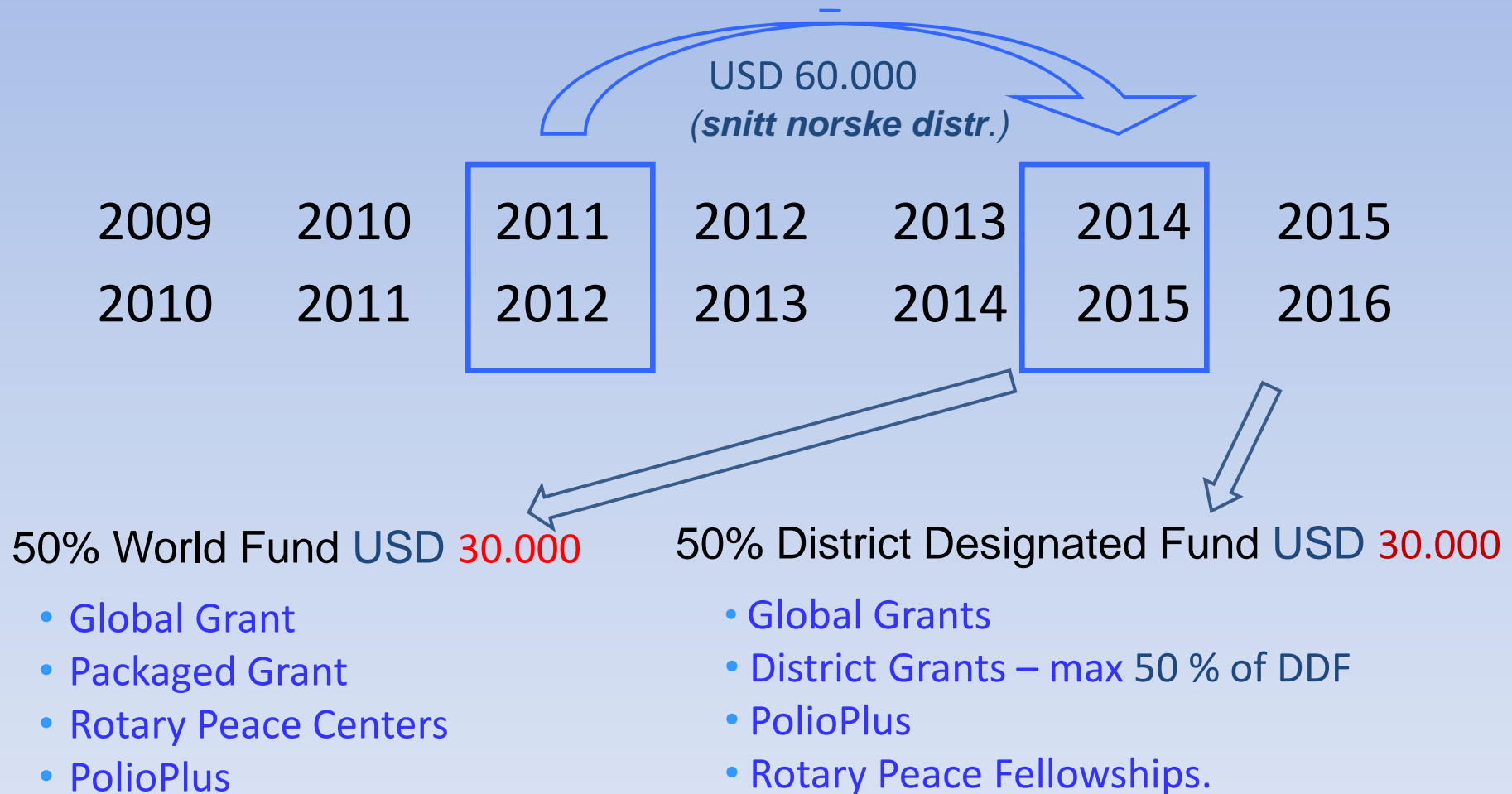
ANNUAL PROGRAMS FUND



Fra Annual Program Fund

til

World Fund og District Designated Fund





Bidrag til The Rotary Foundation

(Annual Fund og PolioPlus)

alternativer

- **Innbetaling/bidrag med skattefradrag**
 1. Den enkelte – individuell avtalegiro, bruk av skjema
 2. Klubben - samlet - innbetaling av bidrag fra medlemmene
 3. Klubben – samlet - innbetaling av inntekter fra f eks en konsert
- **Klubben - bruk av nettbank - pengene går direkte til Zürich**
- **Den enkelte – direkte til TRF**
 - www.rotary.org -"contribute"

Detaljer om hvordan: Håndbok TRF - norsk



Men, hjelper det...?



ndia er offisielt
erklært poliofritt, og sykdommen
finnes nå bare i tre land i verden

POLIO

på vei mot utryddelse



Polio cases worldwide

1985

2012

350,000 cases

125 countries



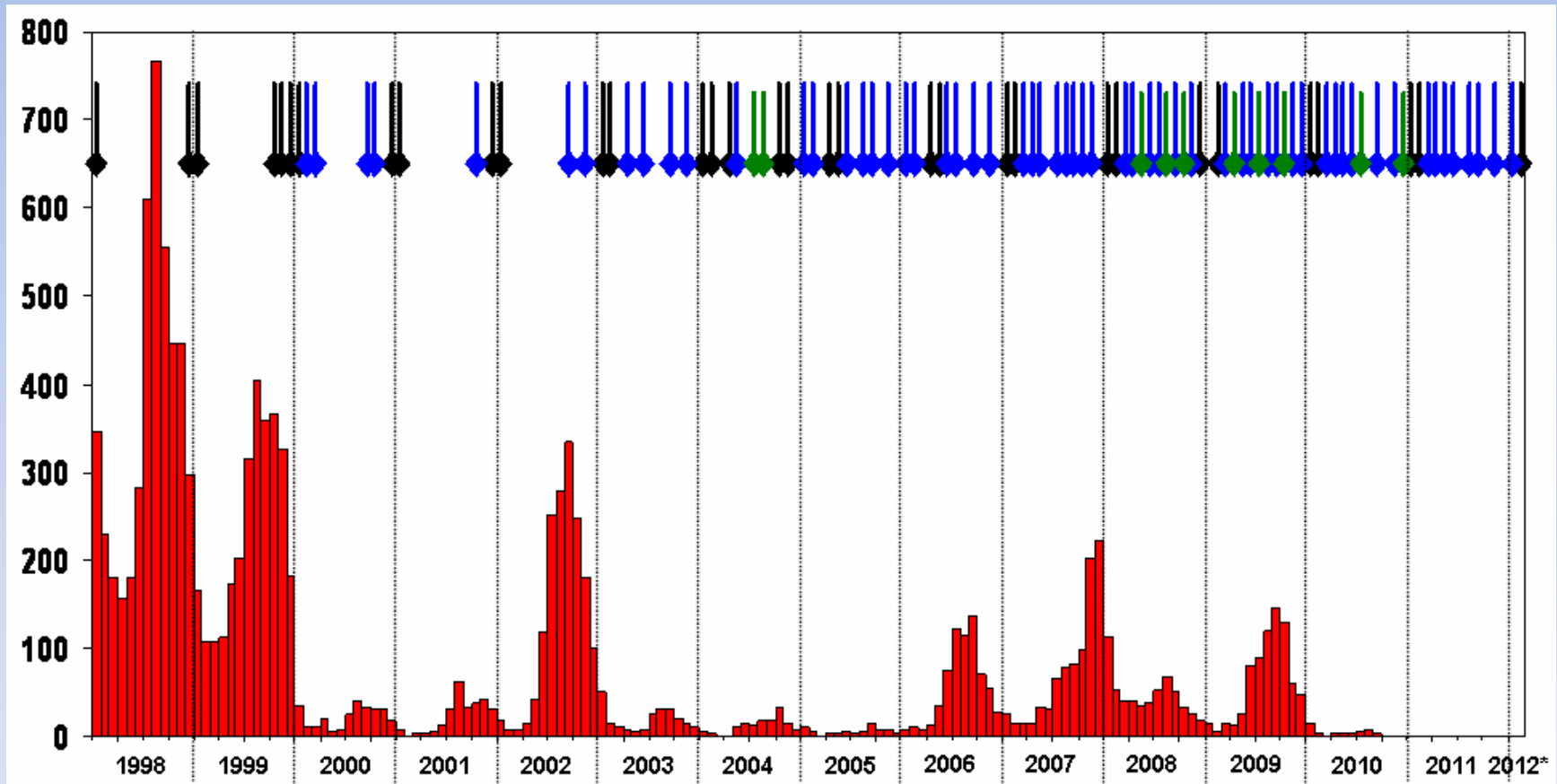
<1,000 cases

3 countries

[Bilder](#)



India erklært Poliofri





MG Elverum Rotary Klubb

- Støtte Geta Eye Hospital «Eye camp project»
- MG ramme 30.000 USD
- Godkjent av TRF januar 2009





DSG støtte til Volda RK



Montering av solcellepanel til Davids School i Sierra Leone



Volda har søkt om støtte til prosjekt til å skaffe solenergi til en skole i Sierra Leone og ber om kr 30.000. Dette er et stort prosjekt der vi har samarbeid med distrikt 1070 i England og har i den forbindelse donert 13.000 USD. Det er i tillegg innsamlet betydelige midler lokalt og flere klubber har bidratt.



Nytt prosjekt i Tatev, Armenia

- Samarbeid mellom Hamar Vest og Moelv
- Rent vann til skolen og landsbyen
- [Bilder](#)





DSG støtte til Molde RK

Sansehage ved Bergmo alders- og sykehjem

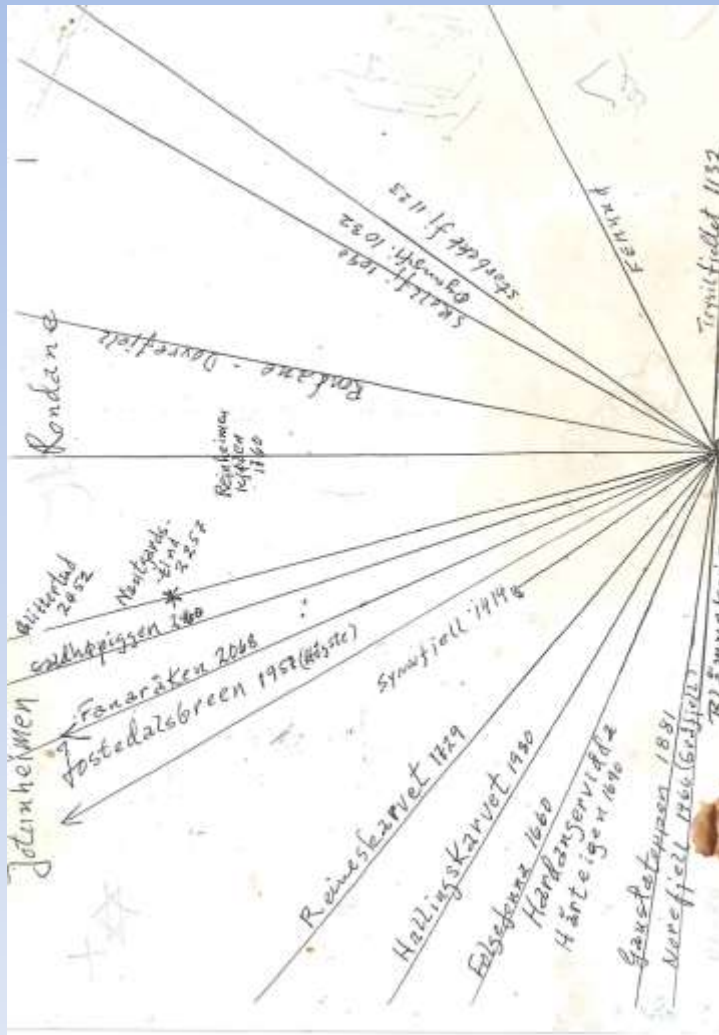


Sansehage Bergmo” ved Bergmo alders- og sykehjem i Molde.

Det er fastslått at syn/lyd av av rennende vann er meget viktig i terapiarbeidet for demente. En liten fontene eller en vanddam er derfor sterkt ønsket bl.a. av fagpersonell ved omsorgssenteret, og vil utvilsom være med på å høyne bruksverdien av Sansehagen.

Det er viktig å få etablert et gjerde/portsystem som gjør det mulig for demente pasienter å kunne vandre fritt og trygt i Sansehagen, uten oppsyn av pleiere. Det er da nødvendig med en ordentlig port av sikkerhetsmessige grunner. Den vil også pynte opp og kunne markere Rotarys store innsats med vårt symbol og med info om rotary-prosjektet

DSG støtte til Brummunddal RK Sikteskive ved Blåmyrskoia



The project consisted of establishing a board/screen on a popular viewpoint at the newly build Blåmyrskoia (mountain) near Brumundal city. Sightlines to well known and significant, near and distant, objects in the surrounding landscape will be measured and calculated by one of our members. Production plan for screen/board will be made. Members will also assist in the work of foundations and installation of the screen/board. When the new ski track is on place during this winter the exact place will be decided and the work will start april/may 2012





Current Model

Grants Model fra 1. juli

Educational Programs

- Ambassadorial Scholarships: Multi-year
- Ambassadorial Scholarships: Cultural
- Ambassadorial Scholarships: Academic year
- Ambassadorial Scholarships: Low-income
- Group Study Exchange
- Rotary Grants for University Teachers
- Regional Scholar Seminars

Humanitarian Grants

- Matching Grants
- District Simplified Grants
- Health, Hunger, and Humanity Grants
- Volunteer Service Grants
- Disaster Recovery

- District Grants
- Global Grants
- Packaged Grants

Peace Centers and Polio Plus

Ref: www.rotary.org/grants



Kvalifisering

- Distrikt og klubber må kvalifiseres for å kunne søke om å få støtte fra TRF til Grant prosjekter
- Skal gi en god finansiell forvaltning og kontroll av prosjektene
- Kvalifikasjonsprosessen er enkel
- Distriktet er kvalifisert og skal gjennomføre opplæring for å kvalifisere klubbene





Kvalifisering av klubbene

- Klubber må være kvalifisert både for å søke om District Grant og Global Grant
- For å bli kvalifisert må klubben:
 - Innkommende president eller leder av TRF-komiteen må delta på TRF-seminar
 - Lese gjennom, godta og implementere "Club Qualification Memorandum of Understanding"
 - President og innkommende president skal signere på dokumentet
 - Samtykke i retningslinjer fra distriktet





Club Qualification Memorandum of Understanding (COU)

Innholder punkter som:

- Klubb kvalifikasjon - info
- TRF ansvarlig i klubben sitt ansvar
- Krav til økonomikontroll
- Krav til bankkonto
- Rapportering om bruk av midler
- Dokumentasjon / arkivering
- Rapportering av feil bruk av midler



Kvalifikasjonen gjelder for ett år og må fornyes årlig



Opplæring, kvalifisering

- PrePETS – Elverum + Vestnes
 - Til sammen 10 klubber deltok
- Opplæring på TRF-seminarene i høst
 - 14. september: Vestnes
 - 21. september: Rudshøgda



Hvorfor «Rotary Grants» (FVP)

- Forenkler programmer og prosesser
 - Fra 12 til 3 tilskuddsformer (Grants)
- Innsatsen/prosjektene fra rotarianere rettes mot 6 valgte fokusområder for å øke den humanitære effekten globalt
- Bedre balanse mellom globale og lokale prosjekter





Hvorfor «Rotary Grants» (FVP)

- Fokus på betydelige , varige og målbare resultat.
- Økt følelsen av eierskap på distrikts- og klubbnivå.
- Forbedre Rotarys offentlige image.
- Bli et ønsket førstevalg som partner for globale prosjekter.





De 6 fokusområder



Fredsarbeid og konflikt forebygging/-løsning



Sykdomsforebygging og –behandling



Vann og sanitær



Barne- og mødrehelse



Grunnutdanning og leseferdighet



Økonomi- og samfunnsutvikling





Global grants

- Initiert av kvalifisert klubb og/eller distrikt
- Støtte ett eller flere av fokusområdene
- Langsiktige prosjekter
- Bærekraftige resultater
- Målbare resultater
- Finansiering gjennom DDF og World Fund
 - World Fund match med DDF (100%) og med cash fra klubb (50%)
- Støtte til prosjekt/stipend
 - Match min. 15.000 USD fra "World Fund" . Min. budsjett 30.000 USD





Global Grants (2)

- Krav til internasjonalt partnerskap, lokal Rotary-klubb
- Online søknader og rapportering gjør prosessen enklere og raskere
- Aktivt rotarianer engasjement – en forutsetning
- Prosjekttyper:
 - Humanitære prosjekter
 - VTT (yrkesopplæring/-veiledning)
 - Stipend/utdanning



Retningslinjer for TRFs Global Grants (TRF GG) i distrikt D2305



- A. Distriktets DDF (District Designated Fund) blir i første rekke gitt til distriktets egne Global Grant prosjekter, men kan også brukes for eventuell overføring til Polio Plus eller Peace Fellows.
- B. TRF GG forbeholdes prosjekt der det er aktiv deltakelse av en eller flere klubber fra vårt distrikt. Klubben/klubbene må normalt selv bidra før distriktet går inn med DDF-midler.
- C. Alle klubber som søker om TRF GG må være kvalifisert/sertifisert.
- D. Alle klubber som i løpet av de siste 12 måneder har sendt bidrag til APF (Annual Programs Fund) kan søke om TRF GG.
- E. Klubber kan som unntak fra punkt A og etter søknad delta i prosjekt som er initiert i andre distrikter forutsatt at dette er i tråd med retningslinjene for Global Grant.
- F. Distriktet kan ikke starte mer enn ett Global Grant prosjekt som distriktsprosjekt hvert år.
- G. Distriktet kan i tillegg til det som er angitt i punkt F starte Global Grant prosjekt hvis finansieringen skjer fra andre organisasjoner, for eksempel strategiske partnere eller Action Groups. Men skal da være uten kostnad for distriktet og skal ikke belastes distriktets DDF.

Global Grants - planlegging



- Partnere – “hjemme og ute”
 - Samarbeid mellom klubber
- Dokumentasjon av behov i lokalsamfunnet
 - Samtaler
 - Lokalkunnskap
- Prosjektplan
 - Organisering
 - Bærekraftige løsninger
 - Tekniske eksperter
 - Identifiser målbare resultater





Global Grants - planlegging

- Økonomiplan
 - Budsjett
 - Finansiering
 - Konti
 - Dokumentarkivering
 - Varelager
 - Lokale lover og forskrifter
- NB! Dialog med TRF-komitéen





ROTARY INTERNATIONAL®
THE ROTARY FOUNDATION®

Member Access

Sign in to Member Access

Email: [Forgot login e-mail?](#)

Password: [Forgot password?](#)

Remember me [What is this?](#)

Sign in





District Grants

- Til utdannings-, yrkesrettede og humanitære prosjekter i samsvar med Rotarys formål, men ikke krav om at prosjektet skal være innenfor de seks fokusområdene.
- Mindre/kortsiktige aktiviteter og prosjekter.
- Ingen minimum budsjett.





District Grants

- Finansiering lokalt – klubb og fra District Designated Fund
- Egne retningslinjer for DG i distriktet
- Søknadsfrist: 15. oktober



Retningslinjer for TRFs District Grants i distrikt 2305



- A. Formålet er at så mange som mulig av distriktets klubber engasjerer seg i prosjekter, og prosjektene må være i tråd med Rotarys grunnleggende ideer.
- B. Det kan søkes om støtte til både lokale og internasjonale prosjekter. Hvis det søkes om mer enn det distriktet har til rådighet, vil lokale prosjekter normalt bli prioritert.
- C. Nye prosjekter vil prioriteres framfor "nye faser/utvidelse" av gamle prosjekter.
- D. Distriktets budsjetttramme for TRF DG (TRF District Grants) skal gå til prosjekter foran "budsjettreserven".
- E. Søknad om TRF DG sendes på fastsatt skjema til DRFC innen 15. oktober i det året søknaden gjelder for. Ved eventuell endring av tidsfrist skal informasjon sendes til alle klubber i distriktet.
- F. Klubben må selv bidra økonomisk til prosjektet.
- G. Samarbeidspartnere kan delta i prosjektet, men deres økonomiske bidrag regnes ikke med som klubbinnatts.
- H. TRFDG skal være avsluttet i løpet av 2 år (24 måneder), og prosjektrapporter skal sendes slik:
 - a. Delrapport – 30. juni etter tildelte midler.
 - b. Sluttrapport – umiddelbart etter fullført prosjekt - senest 30. juni andre år.
 - c. Delrapport senest 31. desember i det andre budsjettåret (hvis ikke ferdig).
 - d. Hvis sluttrapport ikke er mottatt innen 31. desember i det tredje budsjettår, skal det mottatte beløp betales tilbake. Uteblitt rapportering kan medføre at klubben blir rapportert inn til TRF og RI.
- I. Alle klubber som søker om TRF DG må være sertifisert/kvalifisert.
- J. Alle klubber som har innbetalt til APF (Annual Programs fund) i løpet av de siste 12 måneder kan søke om District Grant (TRF DG).

Søknad om midler fra District Grants 2013-14



Rotaryklubb	Sted og dato
Prosjektnavn	Total kostnadsramme
Ansvarlige Signaturer - 3 personer fra klubben må stå ansvarlig	
1. President	Sign
2.	Sign
3.	Sign

Kort beskrivelse av prosjektet - hva skal gjøres, hvem vil dra nytte av prosjektet,	
---	--

Prosjektstart:	Prosjektslutt:
----------------	----------------

Hvor mange vil dra nytte av prosjektet:

Eventuelle vesentlige samarbeidspartnere i prosjektet, Må nevngis og roller beskrives:
--

Hvor mange rotarianere vil delta i prosjektet

Hva skal disse gjøre





KOSTNADSBUDSJETT	Kr.
Direkte utgifter til materiell og kjøp av tjenester, spesifiser, leverandør	
SUM Prosjektutgifter	

FINANSIERINGSPLAN	Kr.
Støtte fra District Grant	
Klubbens egenkapital	
Annen finansiering, angi fra hvem	
Sum Finansiering (skal være like Sum Kostnadsbudsjett)	

Eventuelle andre opplysninger om prosjektet, hvis det er for liten plass kan eget ark benyttes. Her føres også inn dersom det er noen egne vedlegg til søknaden.



Sted og dato: _____

President

Prosjektleder

Global & District Grants



DISTRICT

- I samsvar med Rotarys formål
- Ingen minimum budsjett
- Kortsiktige aktiviteter og prosjekter
- Støtte til studier på alle nivåer, lokalt eller internasjonalt
- Aktivt rotarianer engasjement
- Tilfredsstillende krav i "Grant terms and conditions"
- Lokale beslutningsprosesser etter vide retningslinjer fra TRF
- Finansiering lokalt – klubb og fra District Designated Fund

GLOBAL

- Innenfor de 6 fokusområdene
- USD 30,000 minimum budsjett
- Langsiktige, bærekraftige prosjekt
- Støtte til studier på universitetsnivå
- Aktiv deltakelse fra Rotarianere
- Tilfredsstillende krav i "Grant terms and conditions"
- Målbare resultater
- Samarbeid med lokal klubb i landet der prosjektet gjennomføres



Packaged Grant

- Gir mulighet for å bidra sammen med TRF sine strategiske partnere.
- Predesignede prosjekter som det er mulig å delta på dersom vi ønsker dette.
- P.t. 5 ulike prosjekter
- Bidrag fra World Fund



PACKAGED GRANTS

ET SAMARBEID MELLOM TRF & STRATEGISKE PARTNERE
INGEN KOSTNAD FOR KLUBB/DISTRIKT



THE AGA KHAN UNIVERSITY

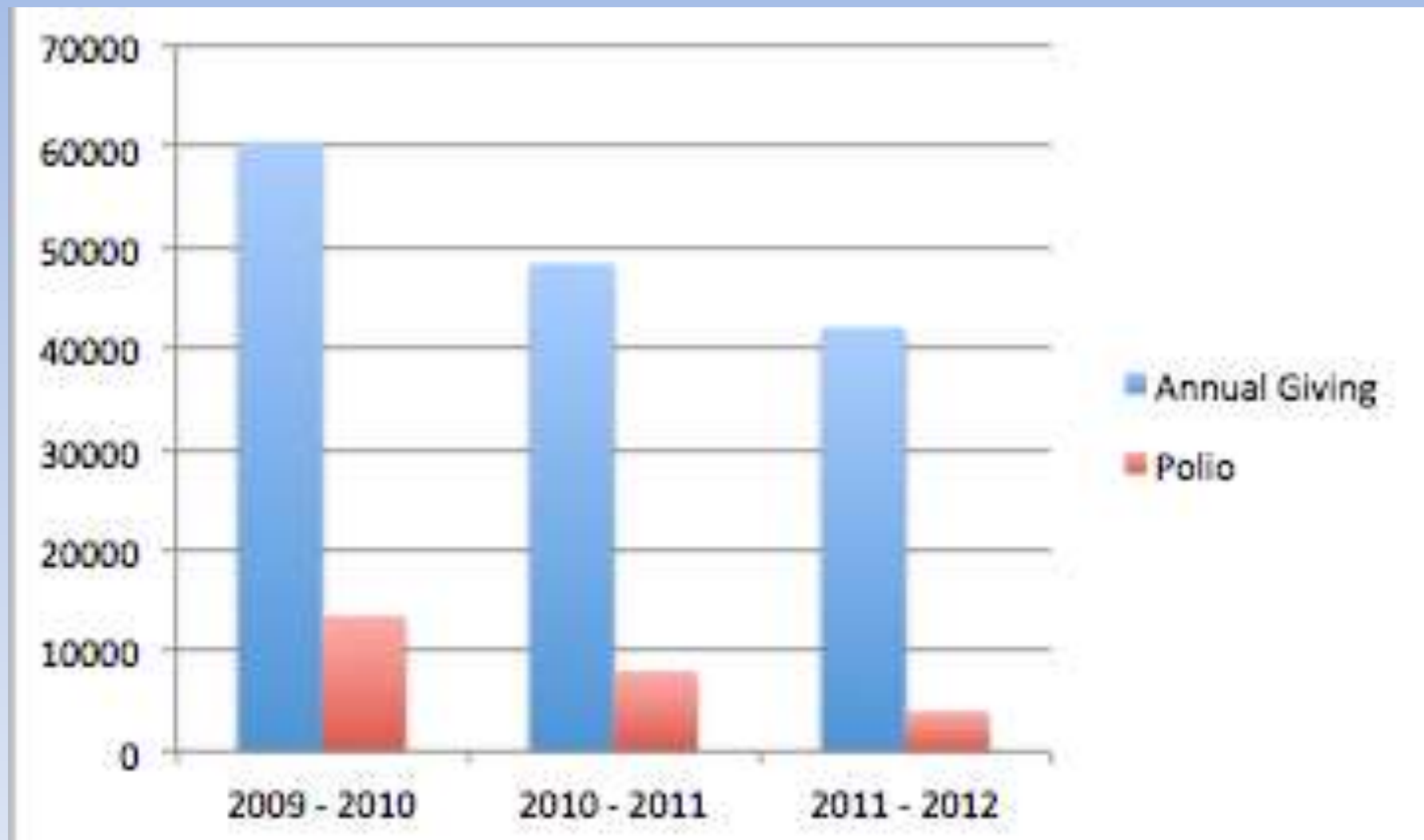


UNESCO-IHE
Institute for Water Education





Utvikling i bidrag

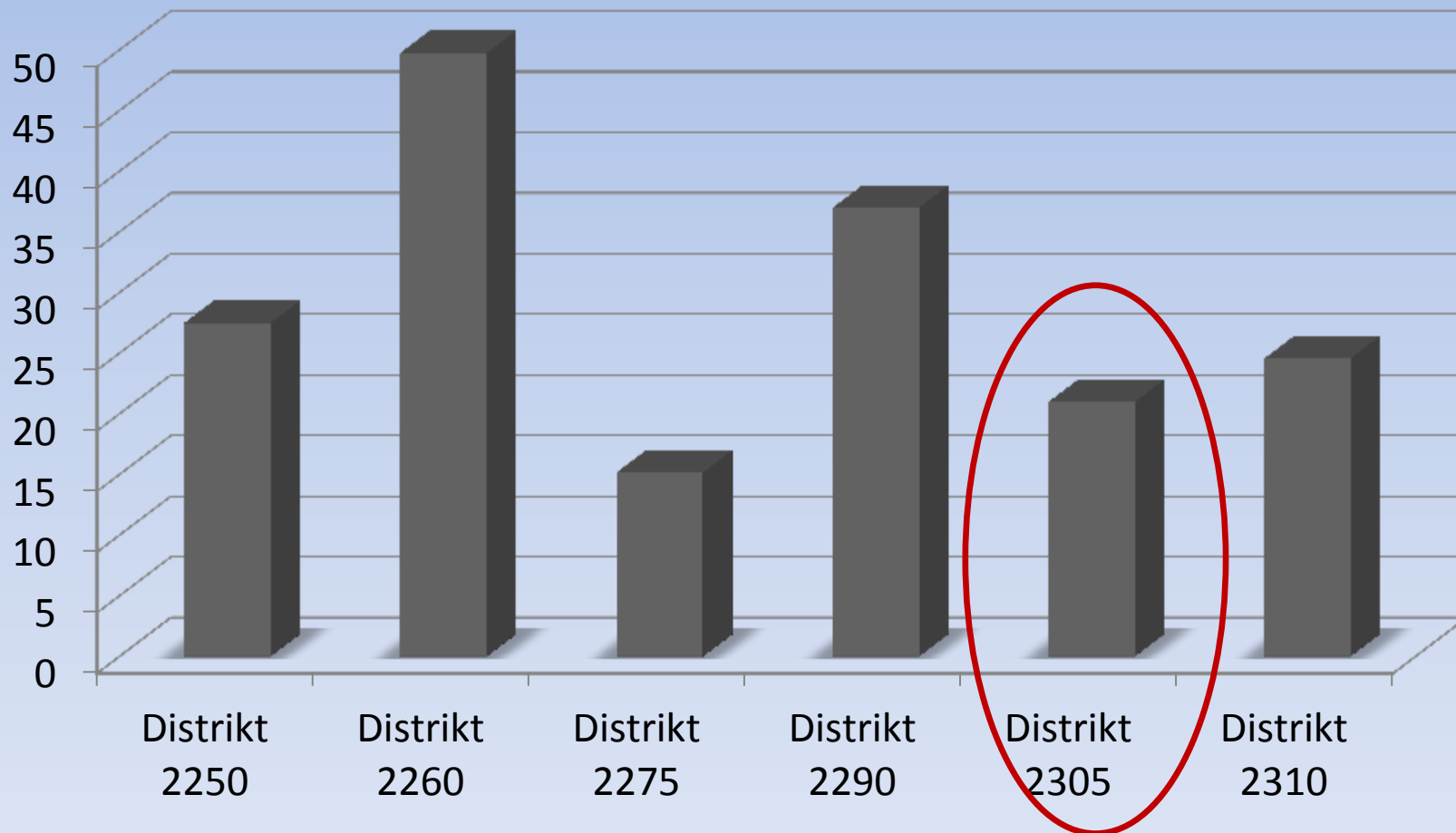


USD for distrikt 2305

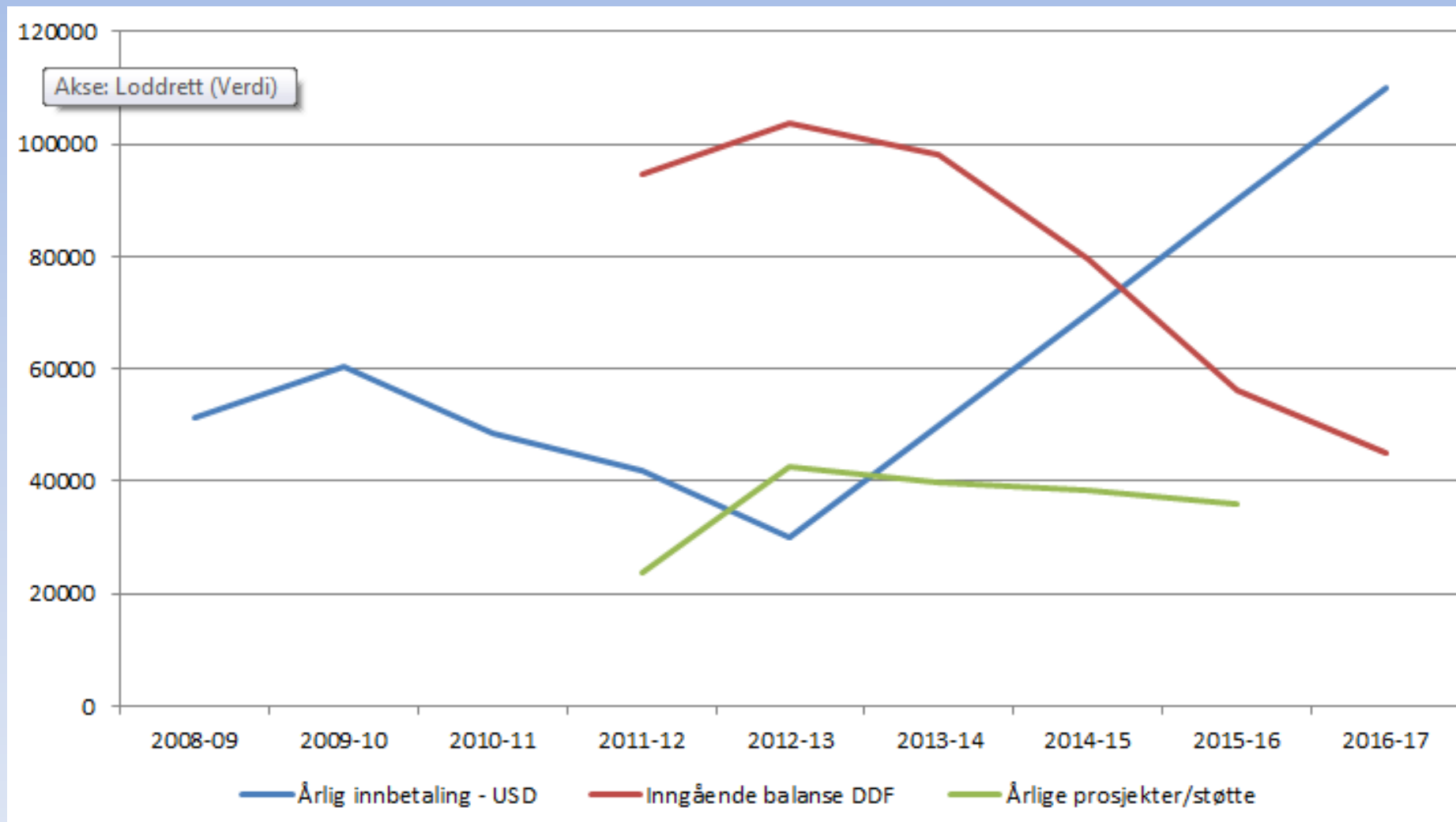


Annual giving

norske distrikter, \$ pr medlem



TRF-midler – tilgang og bruk





Samarbeid mellom klubber/Presidentforum/
TRF-komiteen?

Hvordan får vi opp nye prosjekter, lokalt &
internasjonalt?